











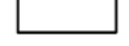


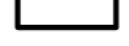


**Legende**

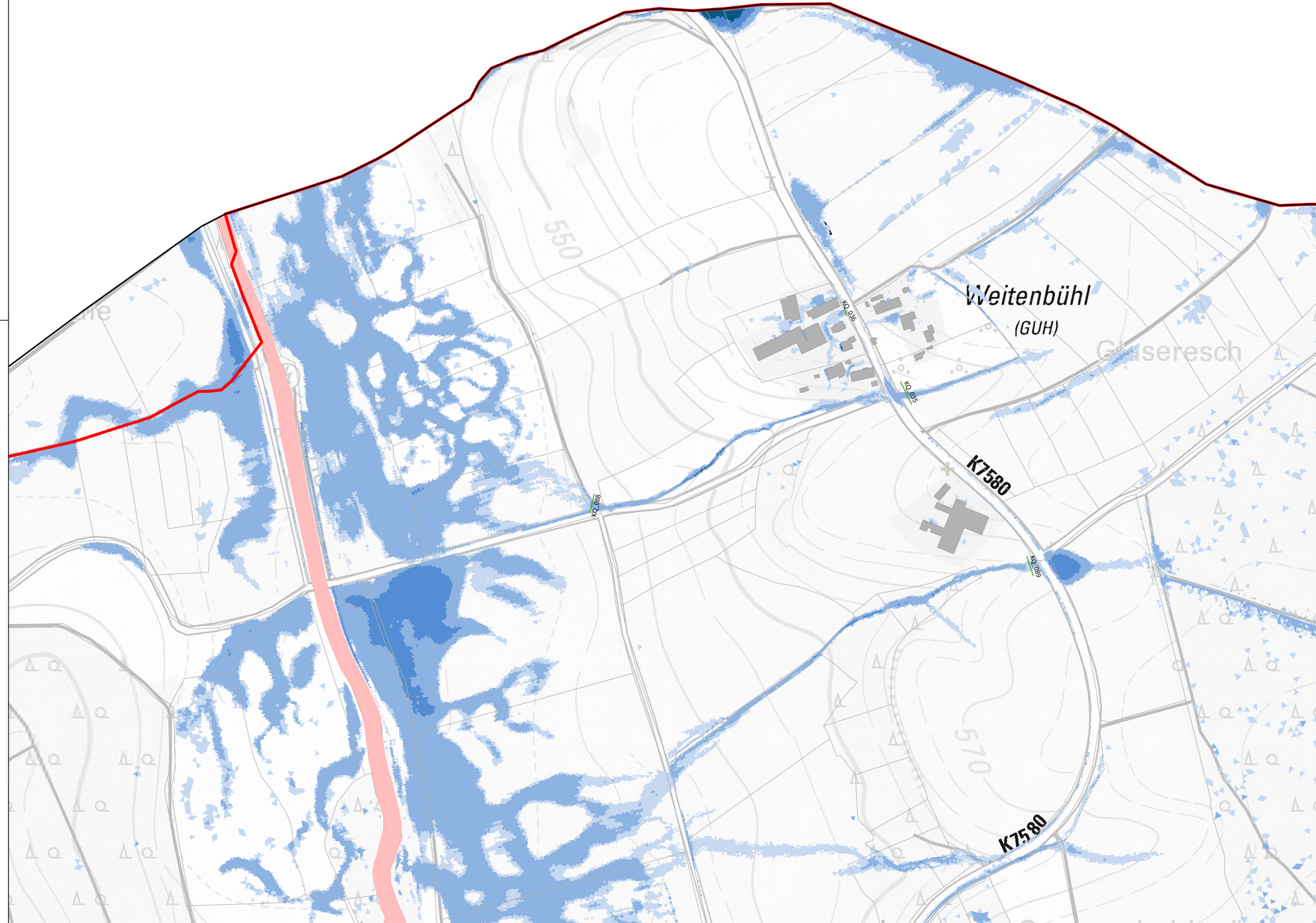
Maximale Überflutungstiefen  
Außergewöhnliches Abflussereignis, verschlammmt

-  5 - 10 cm
-  > 10 - 50 cm
-  > 50 - 100 cm
-  > 100 cm

-  Gewässer (HWGK)
-  Gewässer (AWGN)
-  Verdolung

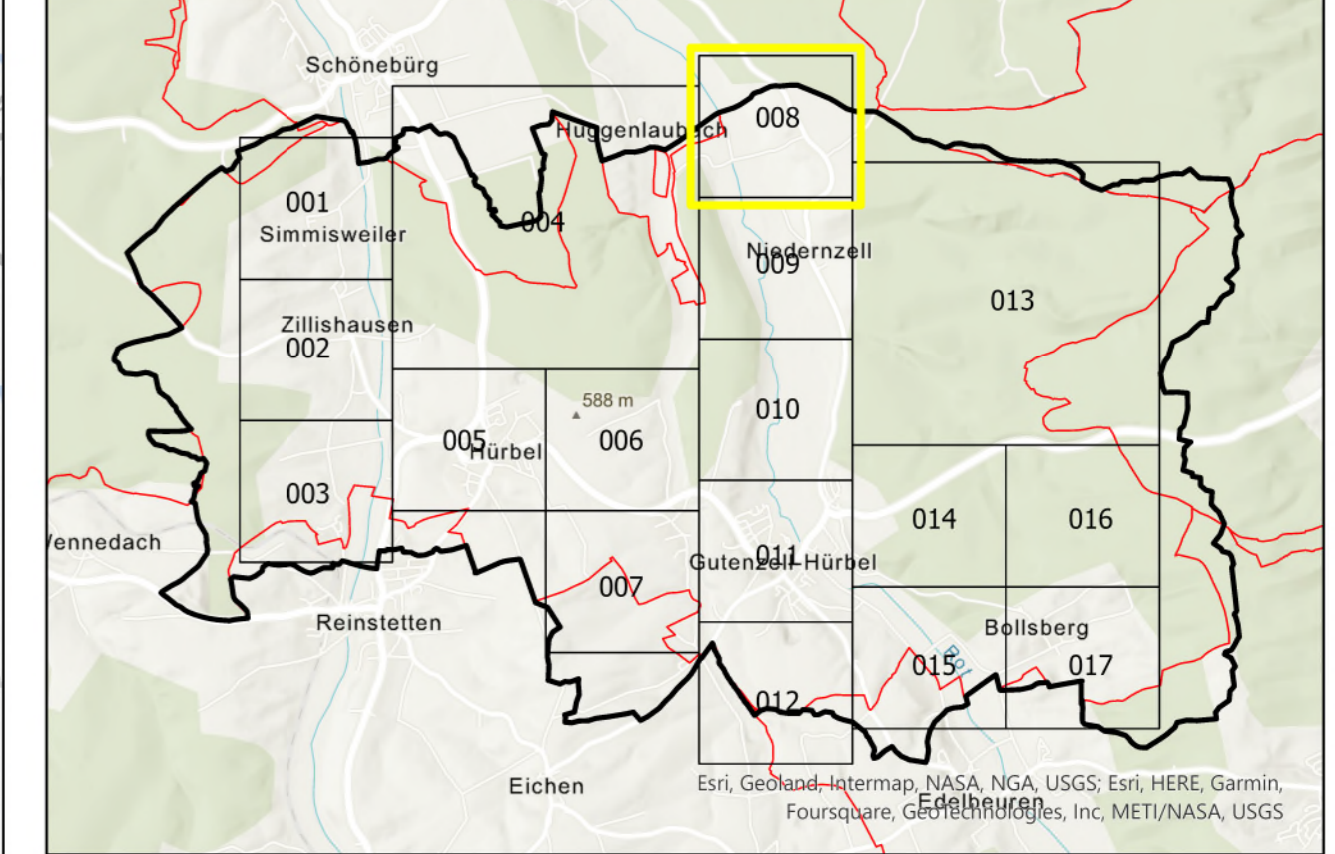
-  Gebäude
-  ALKIS - Gebäude für öffentliche Zwecke
-  ALKIS - Flurstück
-  Bruchkanten für neue Baugebiete

-  Modellgebiet
-  Gemeindegrenze
-  Kontrollquerschnitt



Daten aus dem Räumlichen Informations- und Planungssystem (RIPS) der Landesanstalt für Umwelt, Messungen und Naturschutz Baden-Württemberg, [27.06.2022]  
Link: <http://www.lubw.baden-wuerttemberg.de>

Geobasisdaten © Landesamt für Geoinformation und Landentwicklung Baden-Württemberg ([www.lgl-bw.de](http://www.lgl-bw.de)), Az.: 2851.9-1/19



**FASSNACHT INGENIEURE** | ||||

Ziegeleistraße 3, 88410 Bad Wurzach  
+49 7564 9306-0, [info@fassnacht-ingenieure.de](mailto:info@fassnacht-ingenieure.de)  
[www.fassnacht-ingenieure.de](http://www.fassnacht-ingenieure.de)

Auftraggeber:  
**Gemeinde Gutzell-Hürbel**  
Kirchberger Straße 8  
88484 Gutzell-Hürbel

Projekt:  
**G2203.01**  
**Starkregenrisikomanagement**  
**Starkregengefahrenkarte**

**Maximale Überflutungstiefen**  
**Außergewöhnliches Ereignis - verschlammmt**

Plan-Nr.:  
8426135\_UT\_AUS\_V\_008

Planungsstand  
**Studie**

Maßstab:  
**1:2.500**

Koordinatensystem  
**UTM 32N NHN,**  
**Status 170**

bearbeitet RM  
gezeichnet RM  
geprüft FJU

Anerkannt,

Bad Wurzach, 13.06.2023