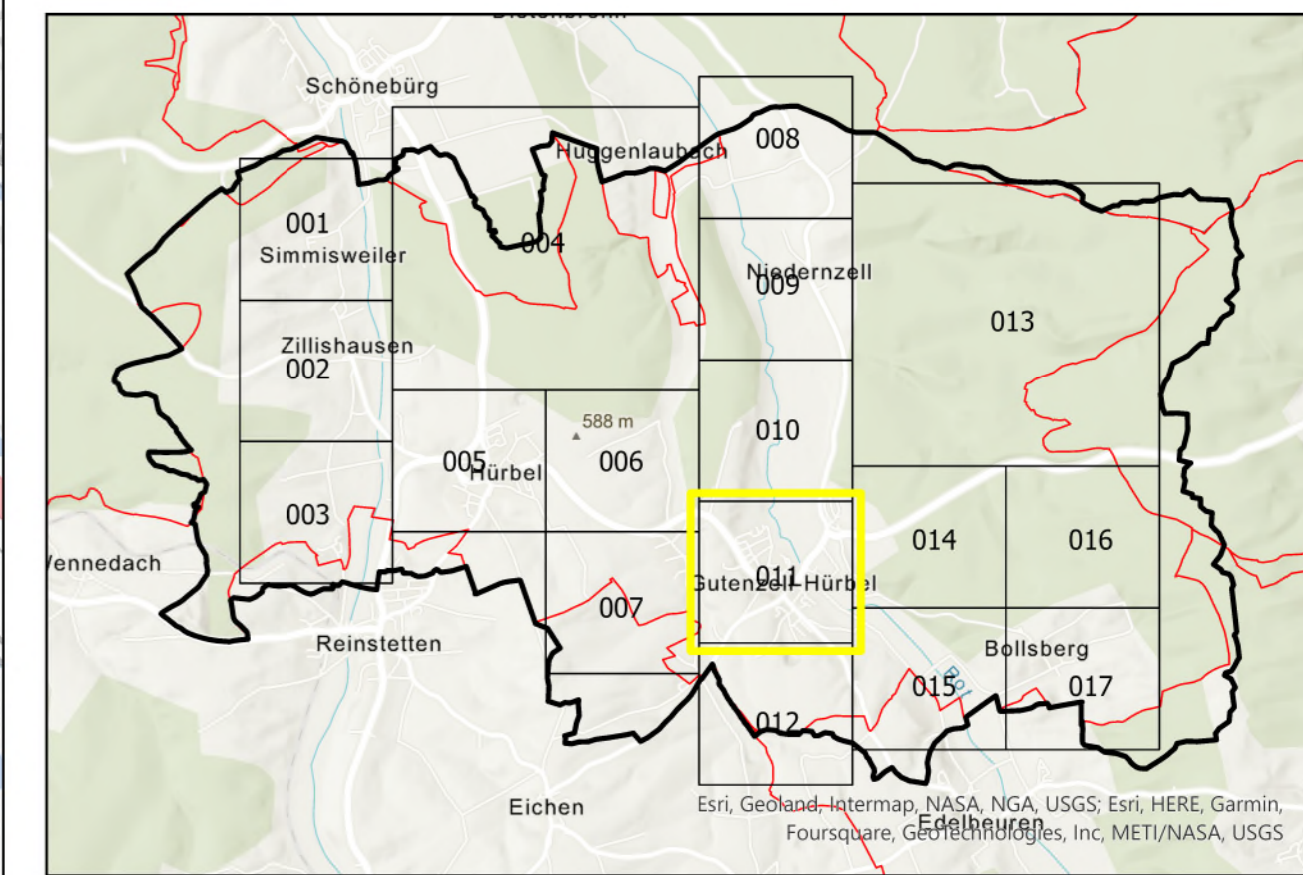


Legende

- Maximale Überflutungstiefen
Außergewöhnliches Abflussereignis, verschlamm
- 5 - 10 cm
 - > 10 - 50 cm
 - > 50 - 100 cm
 - > 100 cm
- Gewässer (HWGK)
 - Gewässer (AWGN)
 - Verdolung
- Gebäude
 - ALKIS - Gebäude für öffentliche Zwecke
 - ALKIS - Flurstück
 - Bruchkanten für neue Baugebiete
- Modellgebiet
 - Gemeindegrenze
 - Kontrollquerschnitt

Daten aus dem Räumlichen Informations- und Planungssystem (RIPS) der Landesanstalt für Umwelt, Messungen und Naturschutz Baden-Württemberg, [27.06.2022]
Link: <http://www.lubw.baden-wuerttemberg.de>

Geobasisdaten © Landesamt für Geoinformation und Landentwicklung Baden-Württemberg (www.lgl-bw.de), Az.: 2851.9-1/19



Gutenzell
(GUH)

<p>FASSNACHT INGENIEURE </p> <p>Ziegeleistraße 3, 88410 Bad Wurzach +49 7564 9306-0, info@fassnacht-ingenieure.de www.fassnacht-ingenieure.de</p>	<p>Plan-Nr.: 8426135_UT_AUS_V_011</p> <p>Planungsstand: Studie</p> <p>Maßstab: 1:2.500</p> <p>Koordinatensystem: UTM 32N NHN, Status 170</p>
<p>Auftraggeber: Gemeinde Gutenzell-Hürbel Kirchberger Straße 8 88484 Gutenzell-Hürbel</p>	<p>bearbeitet RM</p> <p>gezeichnet RM</p> <p>geprüft FJU</p>
<p>Projekt: G2203.01</p> <p>Starkregenrisikomanagement Starkregengefahrenkarte</p>	<p>Anerkannt,</p>
<p>Maximale Überflutungstiefen Außergewöhnliches Ereignis - verschlamm</p>	
<p>Bad Wurzach, 13.06.2023</p>	