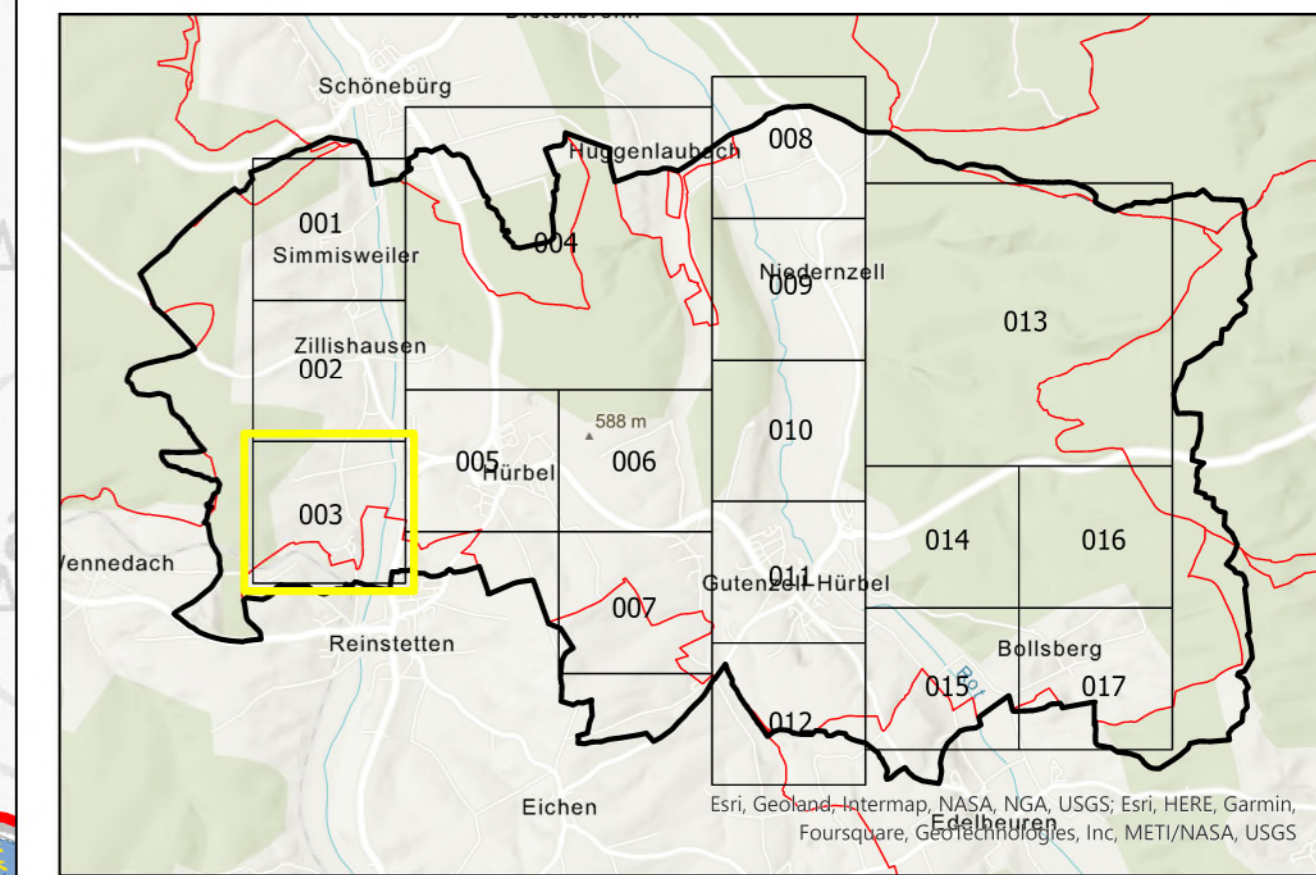


**Legende**

- Maximale Fließgeschwindigkeiten  
Außergewöhnliches Abflussereignis, verschlammmt
- 0,2 - 0,5 m/s
  - > 0,5 - 2,0 m/s
  - > 2,0 m/s
  - maximale Überflutungsausdehnung
  - Gewässer (HWGK)
  - Gewässer (AWGN)
  - Verdolung
  - Gebäude
  - ALKIS - Gebäude für öffentliche Zwecke
  - ALKIS - Flurstück
  - Bruchkanten für neue Baugebiete
  - Modellgebiet
  - Gemeindegrenze
  - Kontrollquerschnitt

Daten aus dem Räumlichen Informations- und Planungssystem (RIPS) der Landesanstalt für Umwelt, Messungen und Naturschutz Baden-Württemberg, [27.06.2022]  
Link: <http://www.lubw.baden-wuerttemberg.de>

Geobasisdaten © Landesamt für Geoinformation und Landentwicklung Baden-Württemberg (www.lgl-bw.de), Az.: 2851.9-1/19



**FASSNACHT INGENIEURE** | ||||

Ziegeleistraße 3, 88410 Bad Wurzach  
+49 7564 9306-0, info@fassnacht-ingenieure.de  
www.fassnacht-ingenieure.de

Auftraggeber:  
**Gemeinde Gutenzell-Hürbel**  
Kirchberger Straße 8  
88484 Gutenzell-Hürbel

Projekt:  
**G2203.01**  
**Starkregenrisikomanagement**  
**Starkregengefahrenkarte**

Maximale Fließgeschwindigkeiten  
Außergewöhnliches Ereignis - verschlammmt

Plan-Nr.:  
8426135\_FG\_AUS\_V\_003

Planungsstand  
**Studie**

Maßstab:  
1:2.500

Koordinatensystem  
**UTM 32N NHN,**  
**Status 170**

bearbeitet RM  
gezeichnet RM  
geprüft FJU

Anerkannt,

Bad Wurzach, 13.06.2023