

**Legende**

Maximale Überflutungstiefen  
Extremes Abflussereignis, verschlammmt

- 5 - 10 cm
- > 10 - 50 cm
- > 50 - 100 cm
- > 100 cm

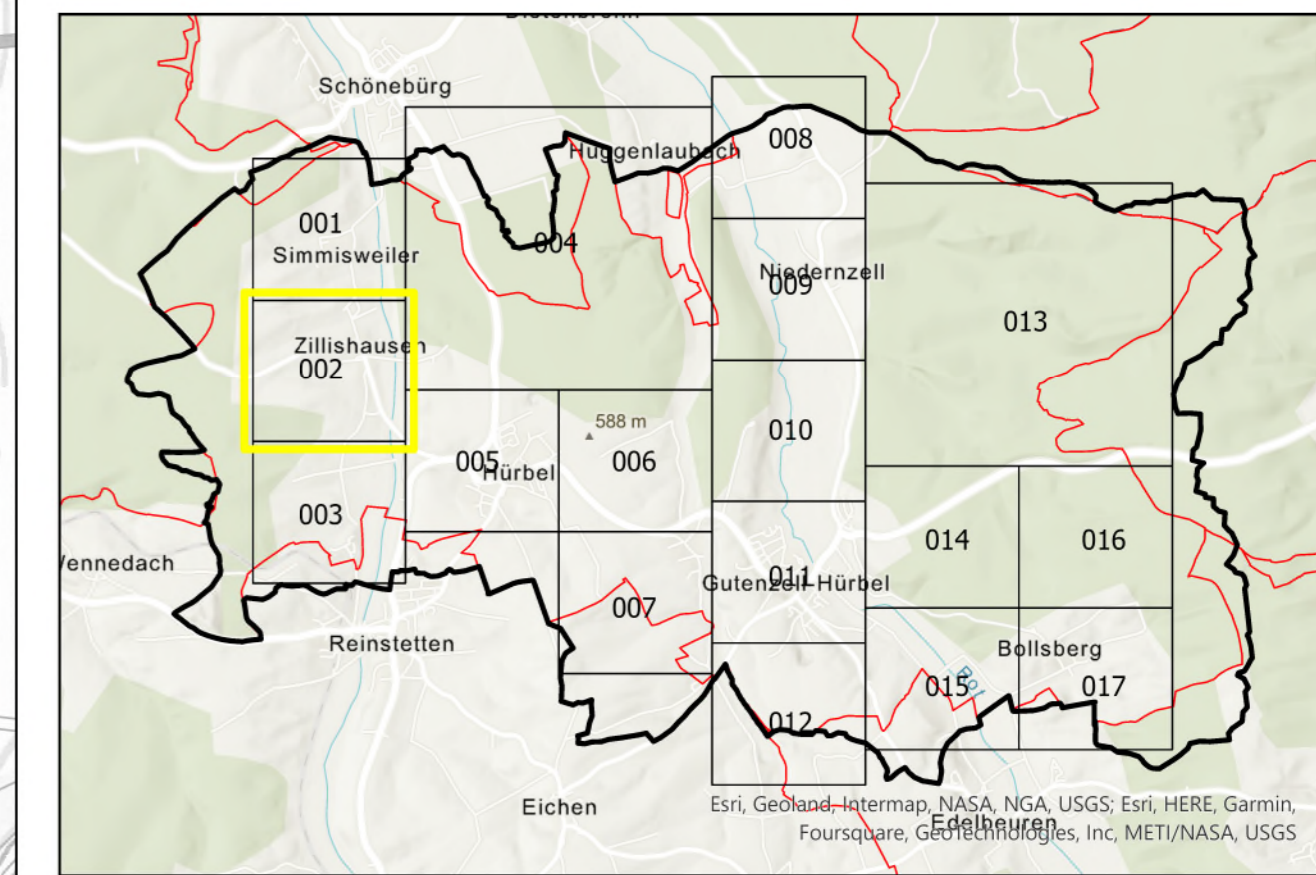
- Gewässer (HWGK)
- Gewässer (AWGN)
- Verdolung

- Gebäude
- ALKIS - Gebäude für öffentliche Zwecke
- ALKIS - Flurstück
- Bruchkanten für neue Baugebiete

- Modellgebiet
- Gemeindegrenze
- Kontrollquerschnitt

Daten aus dem Räumlichen Informations- und Planungssystem (RIPS) der Landesanstalt für Umwelt, Messungen und Naturschutz Baden-Württemberg, [27.06.2022]  
Link: <http://www.lubw.baden-wuerttemberg.de>

Geobasisdaten © Landesamt für Geoinformation und Landentwicklung Baden-Württemberg (www.lg1-bw.de), Az.: 2851.9-1/19



<p><b>FASSNACHT INGENIEURE</b>   IIII</p> <p>Ziegeleistraße 3, 88410 Bad Wurzach +49 7564 9306-0, info@fassnacht-ingenieure.de www.fassnacht-ingenieure.de</p>	<p>Plan-Nr.: 8426135_UT_EXT_V_002</p> <p>Planungsstand <b>Studie</b></p> <p>Maßstab: 1:2.500</p> <p>Koordinatensystem UTM 32N NHN, Status 170</p>
<p>Auftraggeber: <b>Gemeinde Gutenzell-Hürbel</b> Kirchberger Straße 8 88484 Gutenzell-Hürbel</p>	<p>bearbeitet RM</p> <p>gezeichnet RM</p> <p>geprüft FJU</p>
<p>Projekt: G2203.01</p> <p><b>Starkregenrisikomanagement</b> <b>Starkregengefahrenkarte</b></p>	<p>Anerkannt,</p>
<p>Maximale Überflutungstiefen Extremes Ereignis - verschlammmt</p>	
<p>Bad Wurzach, 13.06.2023</p>	