

**Legende**

Maximale Überflutungstiefen  
Extremes Abflussereignis, verschlamm

- 5 - 10 cm
- > 10 - 50 cm
- > 50 - 100 cm
- > 100 cm

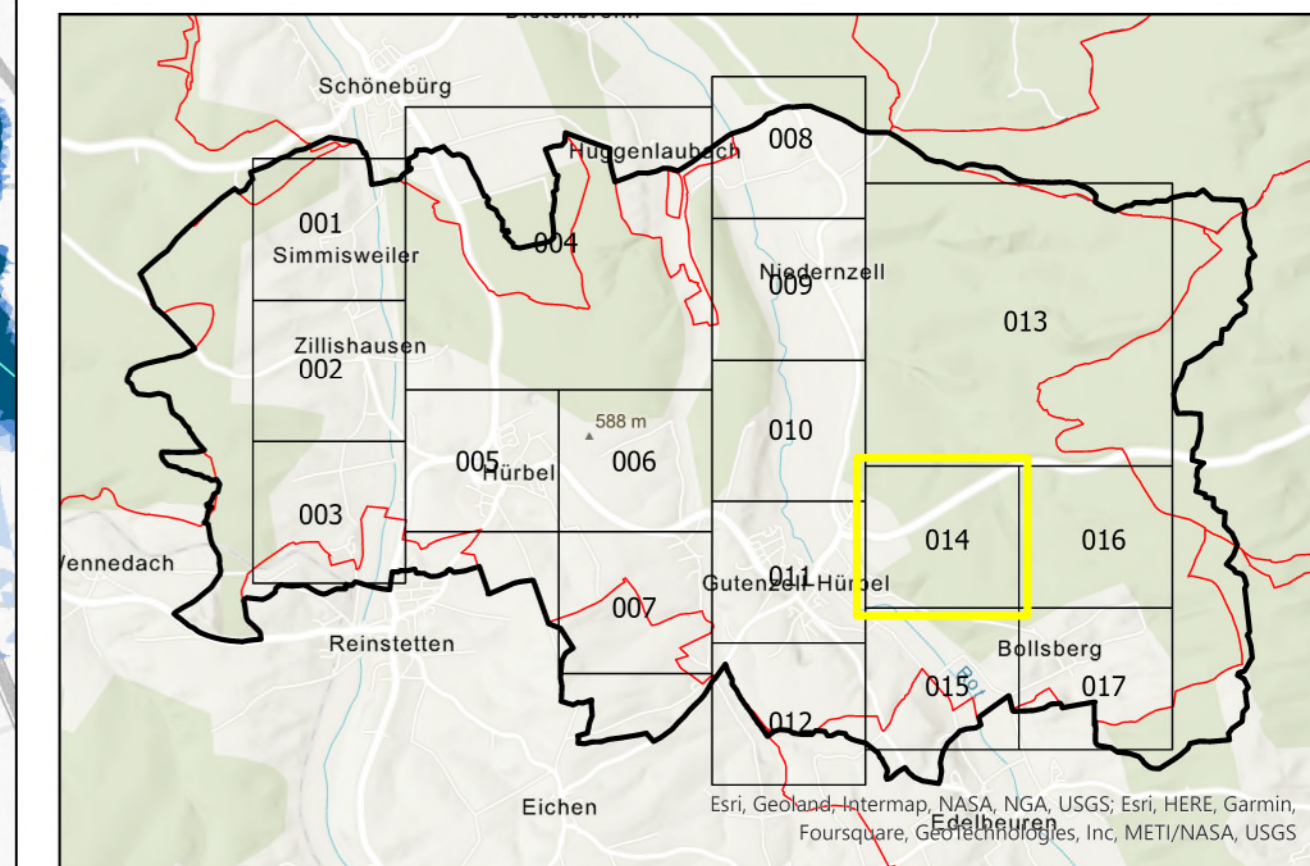
- Gewässer (HWGK)
- Gewässer (AWGN)
- Verdolung

- Gebäude
- ALKIS - Gebäude für öffentliche Zwecke
- ALKIS - Flurstück
- Bruchkanten für neue Baugebiete

- Modellgebiet
- Gemeindegrenze
- Kontrollquerschnitt

Daten aus dem Räumlichen Informations- und Planungssystem (RIPS) der Landesanstalt für Umwelt, Messungen und Naturschutz Baden-Württemberg, [27.06.2022]  
Link: <http://www.lubw.baden-wuerttemberg.de>

Geobasisdaten © Landesamt für Geoinformation und Landentwicklung Baden-Württemberg ([www.lgl-bw.de](http://www.lgl-bw.de)), Az.: 2851.9-1/19



**FASSNACHT INGENIEURE** | ||||

Ziegeleistraße 3, 88410 Bad Wurzach  
+49 7564 9306-0, [info@fassnacht-ingenieure.de](mailto:info@fassnacht-ingenieure.de)  
[www.fassnacht-ingenieure.de](http://www.fassnacht-ingenieure.de)

Auftraggeber:  
**Gemeinde Gutenzell-Hürbel**  
Kirchberger Straße 8  
88484 Gutenzell-Hürbel

Projekt:  
**G2203.01**  
**Starkregenrisikomanagement**  
**Starkregengefahrenkarte**

Maximale Überflutungstiefen  
Extremes Ereignis - verschlamm

Plan-Nr.:  
8426135\_UT\_EXT\_V\_014

Planungsstand  
**Studie**

Maßstab:  
**1:2.500**

Koordinatensystem  
**UTM 32N NHN,**  
**Status 170**

bearbeitet RM  
gezeichnet RM  
geprüft FJU

Anerkannt,

Bad Wurzach, 13.06.2023