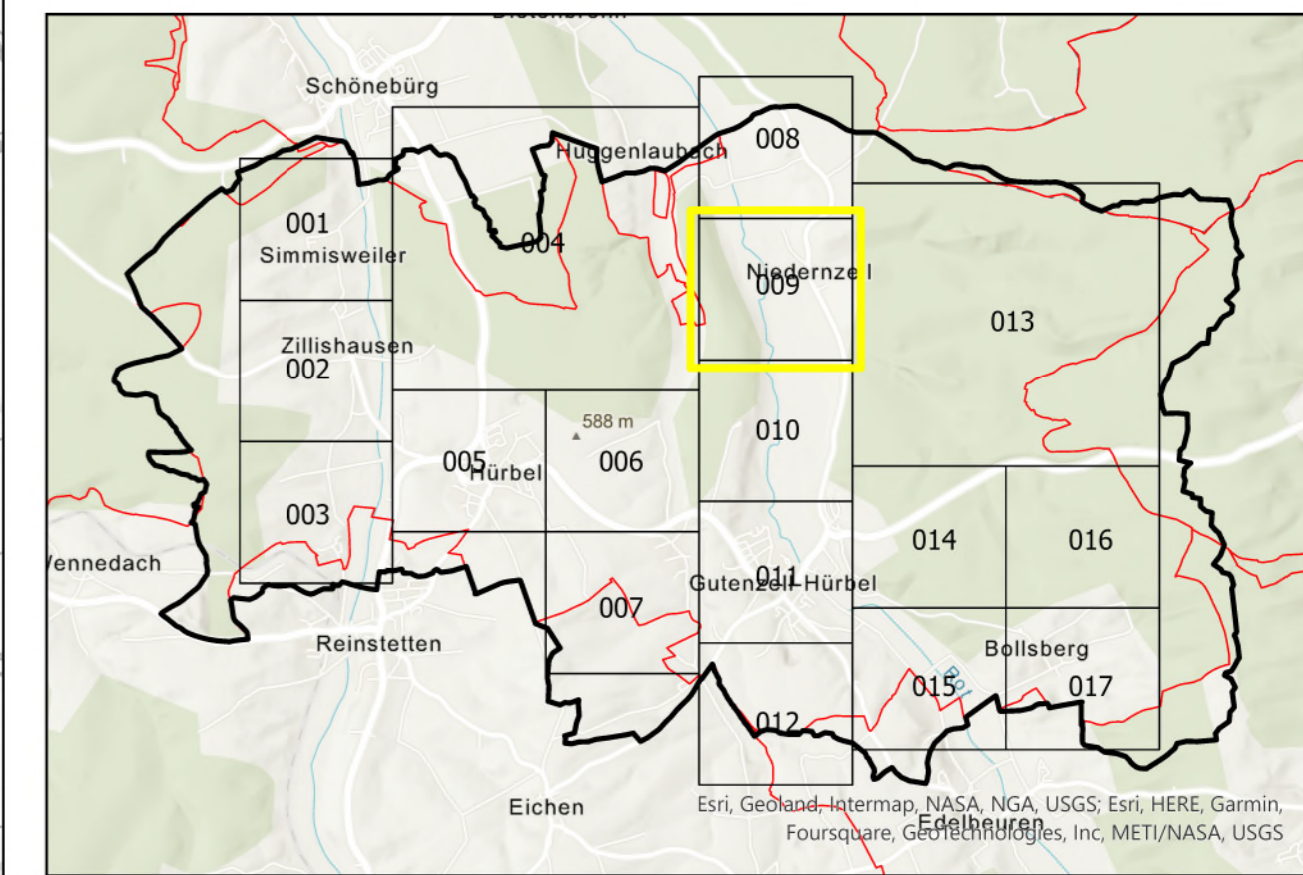


**Legende**

- Maximale Überflutungstiefen  
Seltenes Abflussereignis, verschlamm
- 5 - 10 cm
  - > 10 - 50 cm
  - > 50 - 100 cm
  - > 100 cm
- Gewässer (HWGK)
  - Gewässer (AWGN)
  - Verdolung
- Gebäude
  - ALKIS - Gebäude für öffentliche Zwecke
  - ALKIS - Flurstück
  - Bruchkanten für neue Baugebiete
- Modellgebiet
  - Gemeindegrenze
  - Kontrollquerschnitt

Daten aus dem Räumlichen Informations- und Planungssystem (RIPS) der Landesanstalt für Umwelt, Messungen und Naturschutz Baden-Württemberg, [27.06.2022]  
Link: <http://www.lubw.baden-wuerttemberg.de>

Geobasisdaten © Landesamt für Geoinformation und Landentwicklung Baden-Württemberg ([www.lgl-bw.de](http://www.lgl-bw.de)), Az.: 2851.9-1/19



**FASSNACHT INGENIEURE** | ||||

Ziegeleistraße 3, 88410 Bad Wurzach  
+49 7564 9306-0, [info@fassnacht-ingenieure.de](mailto:info@fassnacht-ingenieure.de)  
[www.fassnacht-ingenieure.de](http://www.fassnacht-ingenieure.de)

Auftraggeber:  
**Gemeinde Gutenzell-Hürbel**  
Kirchberger Straße 8  
88484 Gutenzell-Hürbel

Projekt:  
**G2203.01**  
**Starkregenrisikomanagement**  
**Starkregengefahrenkarte**

**Maximale Überflutungstiefen**  
**Seltenes Ereignis - verschlamm**

Plan-Nr.:  
8426135\_UT\_SEL\_V\_009

Planungsstand  
**Studie**

Maßstab:  
**1:2.500**

Koordinatensystem  
**UTM 32N NHN,**  
**Status 170**

bearbeitet RM  
gezeichnet RM  
geprüft FJU

Anerkannt,

Bad Wurzach, 13.06.2023