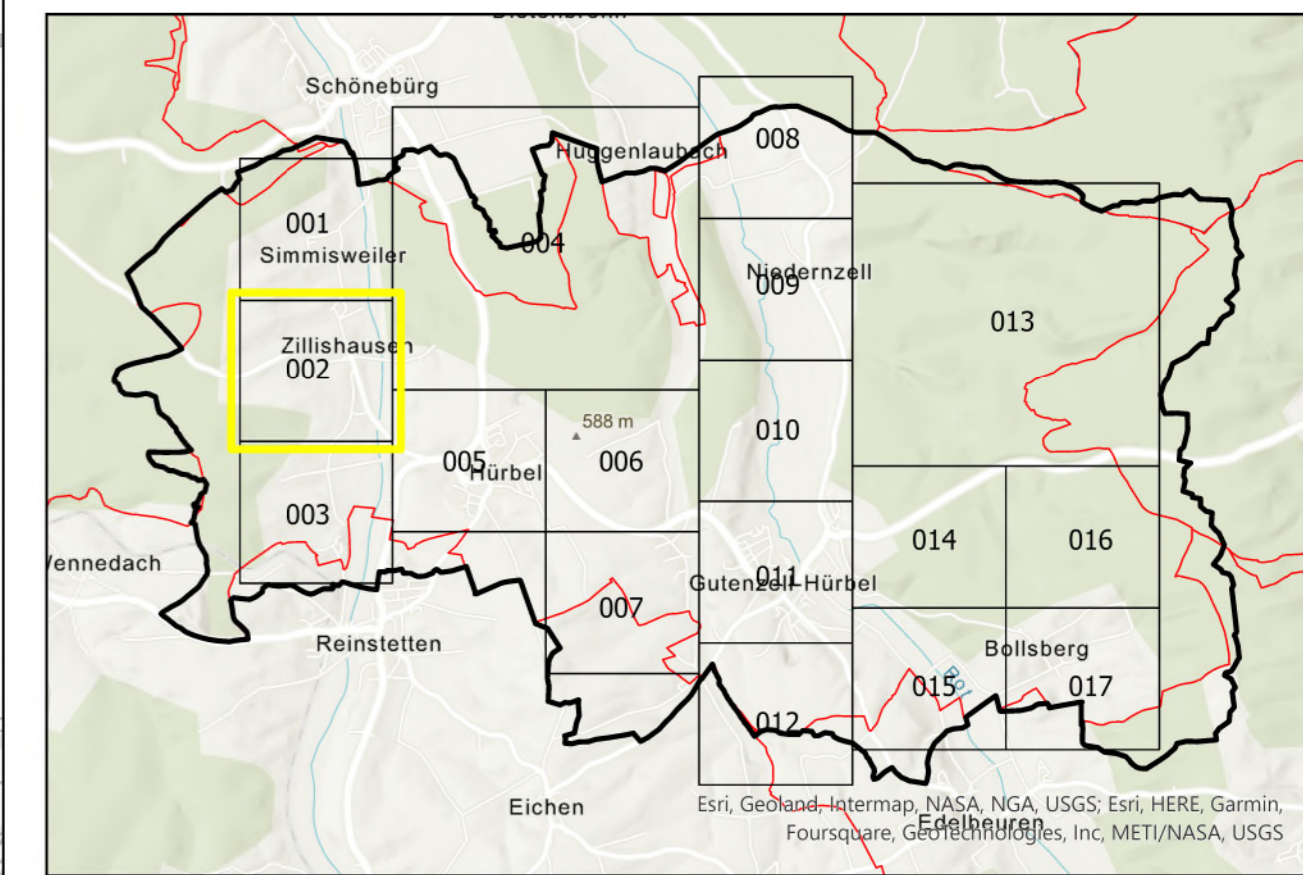


Legende

- Maximale Fließgeschwindigkeiten
Außergewöhnliches Abflussereignis, verschlamm
- 0,2 - 0,5 m/s
 - > 0,5 - 2,0 m/s
 - > 2,0 m/s
 - maximale Überflutungsausdehnung
 - Gewässer (HWGK)
 - Gewässer (AWGN)
 - Verdolung
 - Gebäude
 - ALKIS - Gebäude für öffentliche Zwecke
 - ALKIS - Flurstück
 - Bruchkanten für neue Baugebiete
 - Modellgebiet
 - Gemeindegrenze
 - Kontrollquerschnitt

Daten aus dem Räumlichen Informations- und Planungssystem (RIPS) der Landesanstalt für Umwelt, Messungen und Naturschutz Baden-Württemberg, [27.06.2022]
Link: <http://www.lubw.baden-wuerttemberg.de>

Geobasisdaten © Landesamt für Geoinformation und Landentwicklung Baden-Württemberg (www.lg1-bw.de), Az.: 2851.9-1/19



FASSNACHT INGENIEURE | IIII

Ziegeleistraße 3, 88410 Bad Wurzach
+49 7564 9306-0, info@fassnacht-ingenieure.de
www.fassnacht-ingenieure.de

Auftraggeber:
Gemeinde Gutenzell-Hürbel
Kirchberger Straße 8
88484 Gutenzell-Hürbel

Projekt:
G2203.01
Starkregenrisikomanagement
Starkregengefahrenkarte

Maximale Fließgeschwindigkeiten
Außergewöhnliches Ereignis - verschlamm

Plan-Nr.:
8426135_FG_AUS_V_002

Planungsstand
Studie

Maßstab:
1:2.500

Koordinatensystem
UTM 32N NHN,
Status 170

bearbeitet RM
gezeichnet RM
geprüft FJU

Anerkannt,

Bad Wurzach, 13.06.2023