

Legende

Maximale Fließgeschwindigkeiten
Außergewöhnliches Abflussereignis, verschlämt

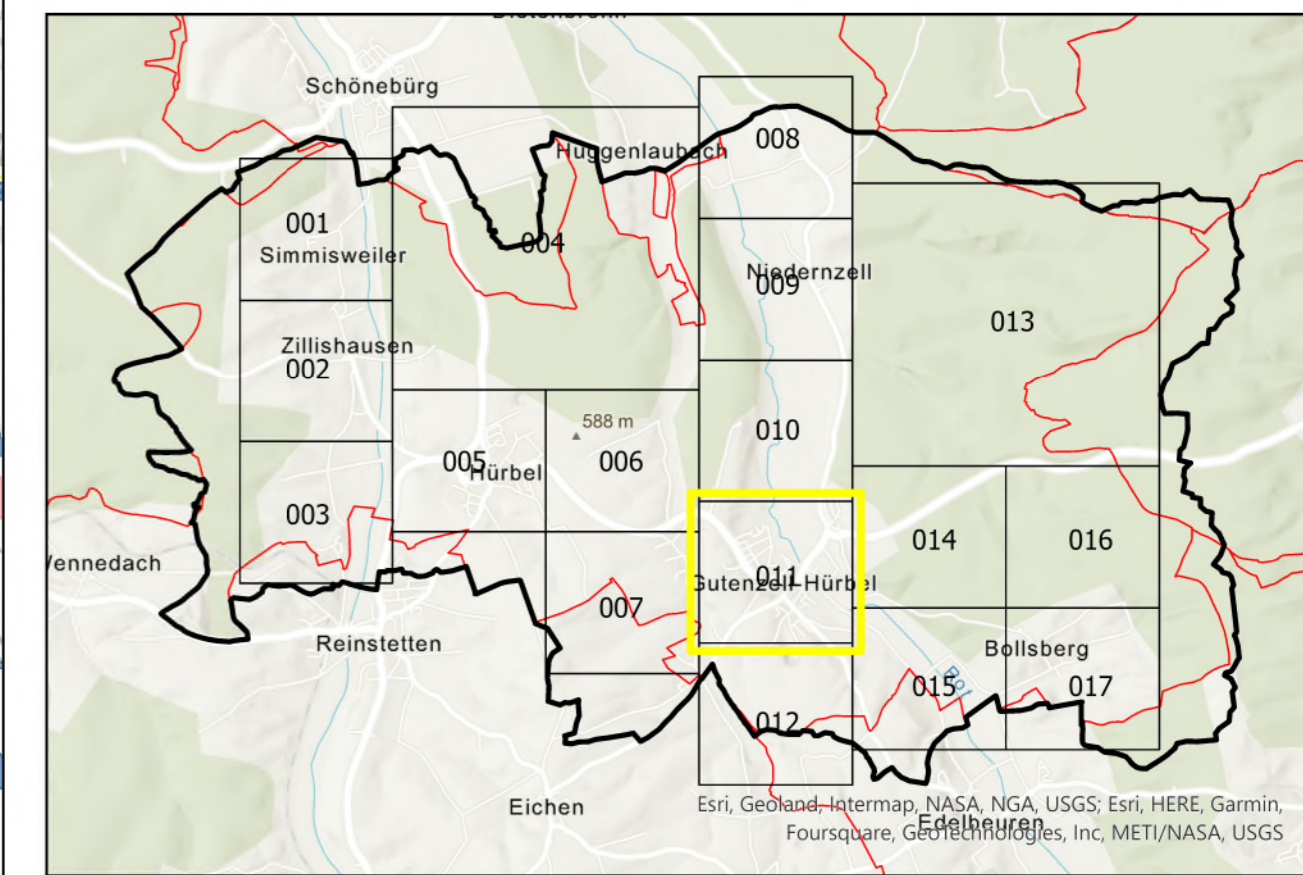
- ↑ 0,2 - 0,5 m/s
- ↑ > 0,5 - 2,0 m/s
- ↑ > 2,0 m/s

- maximale Überflutungsausdehnung
- Gewässer (HWGK)
- Gewässer (AWGN)
- Verdolung

- Gebäude
- ALKIS - Gebäude für öffentliche Zwecke
- ALKIS - Flurstück
- Bruchkanten für neue Baugebiete
- Modellgebiet
- Gemeindegrenze
- Kontrollquerschnitt

Daten aus dem Räumlichen Informations- und Planungssystem (RIPS) der Landesanstalt für Umwelt, Messungen und Naturschutz Baden-Württemberg, [27.06.2022]
Link: <http://www.lubw.baden-wuerttemberg.de>

Geobasisdaten © Landesamt für Geoinformation und Landentwicklung Baden-Württemberg (www.lgl-bw.de), Az.: 2851.9-1/19



<p>FASSNACHT INGENIEURE </p> <p>Ziegeleistraße 3, 88410 Bad Wurzach +49 7564 9306-0, info@fassnacht-ingenieure.de www.fassnacht-ingenieure.de</p>	<p>Plan-Nr.: 8426135_FG_AUS_V_011</p> <p>Planungsstand Studie</p>	<p>Maßstab: 1:2.500</p> <p>Koordinatensystem UTM 32N NHN, Status 170</p>
	<p>Auftraggeber: Gemeinde Gutenzell-Hürbel Kirchberger Straße 8 88484 Gutenzell-Hürbel</p>	<p>bearbeitet RM</p> <p>gezeichnet RM</p> <p>geprüft FJU</p>
<p>Projekt: G2203.01</p> <p>Starkregenrisikomanagement Starkregengefahrenkarte</p>	<p>Maximale Fließgeschwindigkeiten Außergewöhnliches Ereignis - verschlämt</p>	
<p>Bad Wurzach, 13.06.2023</p>		